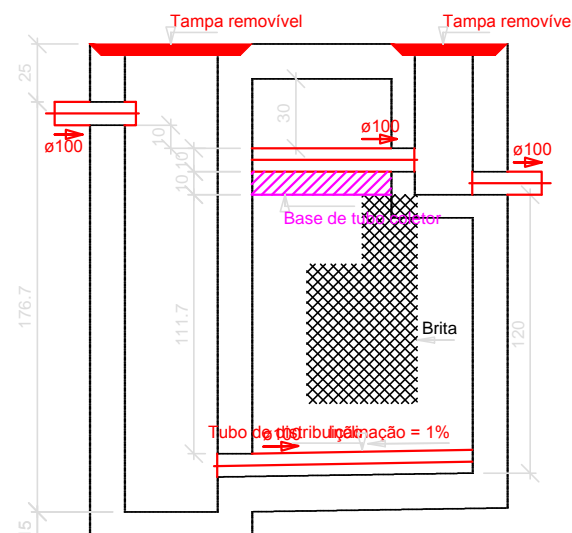
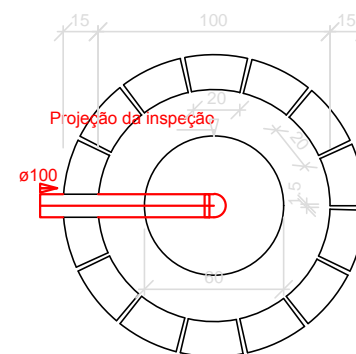


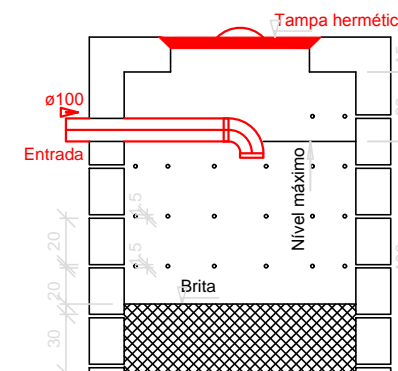
TANQUE SÉPTICO
CORTE - ESC. 1:25



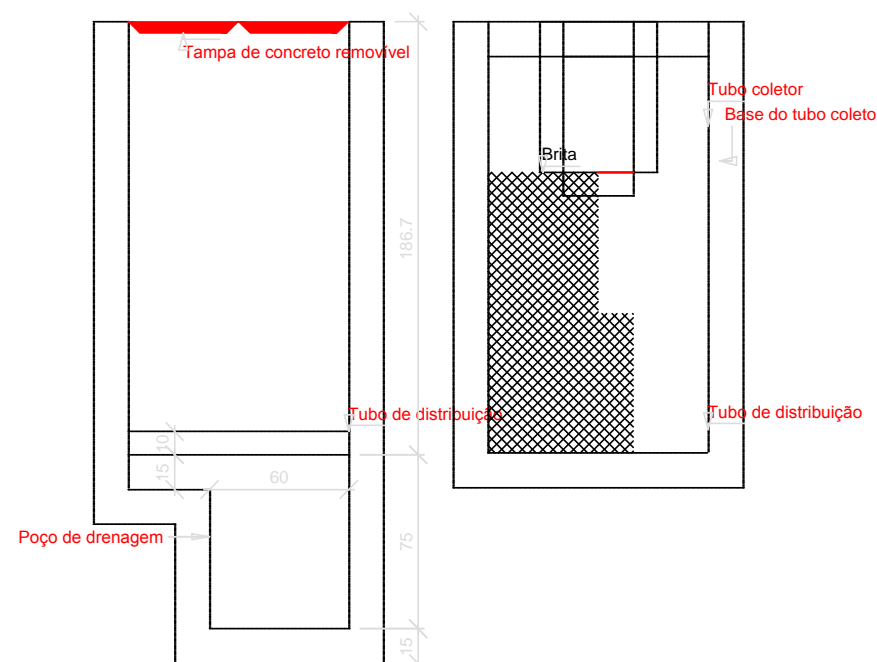
FILTRO ANAERÓBIO
CORTE - ESC. 1:25



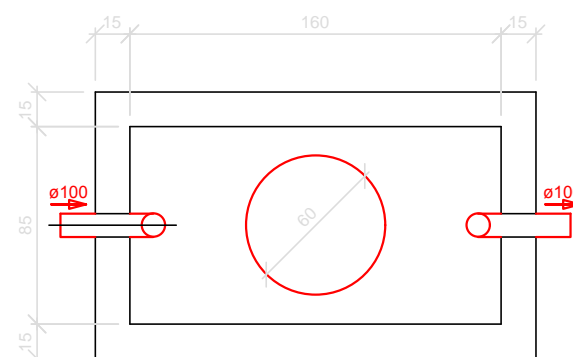
SUMIDOURO
PLANTA BAIXA - ESC. 1:25



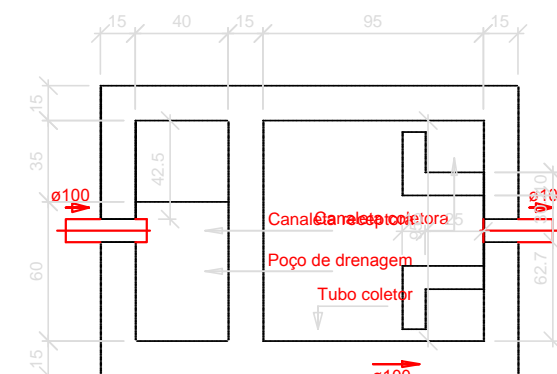
SUMIDOURO
CORTE - ESC. 1:25



FILTRO ANAERÓBIO
CORTES - ESC. 1:25



TANQUE SÉPTICO
PLANTA BAIXA - ESC. 1:25



FILTRO ANAERÓBIO
PLANTA BAIXA - ESC. 1:25



PREFEITURA MUNICIPAL DE VÁRZEA GRANDE

Av. Castelo Branco, Espaço Municipal, 2500 - Centro Sul, Várzea Grande /MT
CEP 78125-700 - FONE/FAX: 65 3688 8000

PROJETO:
GUARITA PARQUE
BERNECK- GRARITA 1 E 2
(ESGOTO)

LOCALIZAÇÃO:
Cruzamento da Avenida Gal. Couto Magalhães, com Avenida João
Ponce de Arruda no Município de Várzea Grande

ASSUNTO:
DETALHAMENTOS DAS UNIDADES DE TRATAMENTO

AUTOR DO PROJETO:

FELIPE AUGUSTO TEZOLIN
CREA-MT N°MT041090

DESENHISTA:

FELIPE AUGUSTO TEZOLIN

DATA:
07/08/2018

ESCALA:
INDICADA

FOLHA N°:
03/03